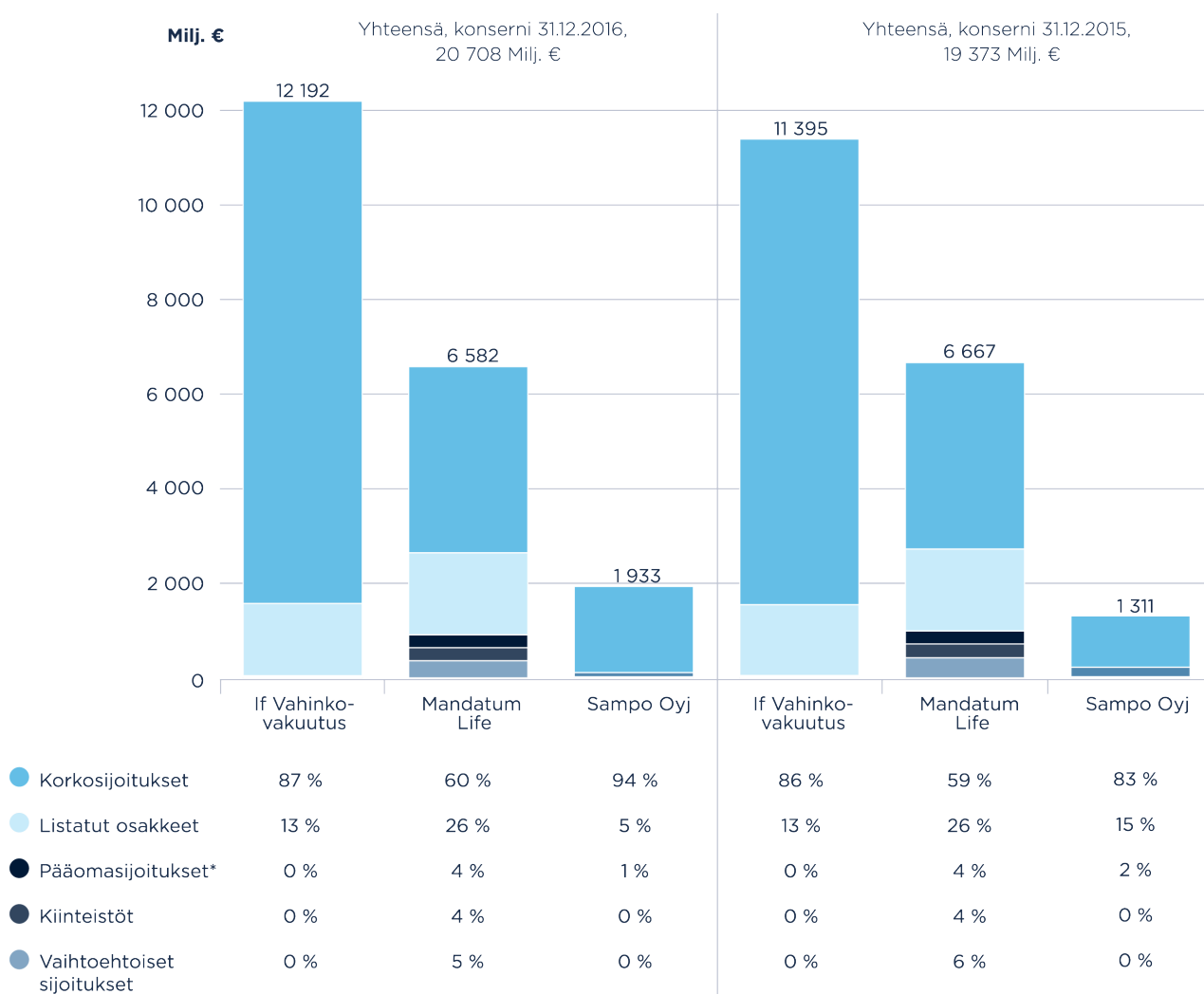


# Sijoitusallokaatiot ja sijoitusten tuotot

Sampo-konsernin sijoitusten kokonaismäärä 31.12.2016 oli 20 708 miljoonaa euroa (19 373). Mandatum Lifen sijoitusomaisuus ei sisällä sijoitussidonnaisten sopimusten katteena olevaa varallisuutta. Sijoitussalkkujen kehitys, If

Vahinkovakuutus, Mandatum Life ja Sampo Oyj, 31.12.2016 ja 31.12.2015 -kuvassa esitetään sijoitussalkkujen allokaatiot omaisuuslajeittain If Vahinkovakuutuksessa, Mandatum Lifessa sekä Sampo Oyj:ssä vuosien 2016 ja 2015 lopussa.

## Sijoitussalkkujen kehitys, If Vahinkovakuutus, Mandatum Life ja Sampo Oyj 31.12.2016 ja 31.12.2015



\* Pääomasijoitukset sisältävät myös suorat sijoitukset listaamattomiin yhtiöihin.

Sampo Oyj:n luvut eivät pidä sisällään vakuutusliiketoiminnan tytäryhtiöiden liikkeeseen laskemia velkainstrumentteja. Mandatum Lifen Baltian tytäryhtiön sijoitukset on sisällytetty Mandatum Lifen sijoituksiin osakeomistuksena kaikissa riskienhallintaosion taulukoissa ja kuvissa.

If Vahinkovakuutuksen, Mandatum Lifen, Sampo Oyj:n ja Sampo-konsernin sijoitusten tarkemmat allokaatiot

ja keskimääräinen korkosijoitusten maturiteetti vuoden 2016 lopussa esitetään Konsolidoitu sijoitusten

allokaatio, If Vahinkovakuutus, Mandatum Life, Sampo Oyj ja Sampo-konserni, 31.12.2016 -taulukossa.

### Konsolidoitu sijoitusten allokaatio

If Vahinkovakuutus, Mandatum Life, Sampo Oyj ja Sampo-konserni, 31.12.2016

Omaisuuslaji	If Vahinkovakuutus		Mandatum Life		Sampo Oyj		Sampo-konserni		
	Mark- kina- arvo, milj. €	Keski- määräinen maturi- teetti, vuotta	Mark- kina- arvo, milj. €	Keski- määräinen maturi- teetti, vuotta	Mark- kina- arvo, milj. €	Keski- määräinen maturi- teetti, vuotta	Mark- kina- arvo, milj. €	Osuus	Keski- määräinen maturi- teetti, vuotta
<b>Korkosijoitukset yhteensä</b>	<b>10 624</b>	<b>2,8</b>	<b>3 938</b>	<b>2,7</b>	<b>1 812</b>	<b>0,6</b>	<b>16 374</b>	<b>79 %</b>	<b>2,5</b>
Rahamarkkinasijoitukset ja kassavarat	992	0,3	859	0,5	1 440	0,0	3 291	16 %	0,2
Valtioiden joukkovelkakirjalainat	1 231	3,1	64	5,1	0	0,0	1 295	6 %	3,2
Muut joukkovelkakirjalainat, rahastot ja lainat	8 401	3,1	3 009	3,3	372	3,1	11 782	57 %	3,1
<i>Katetut jvk-lainat</i>	2 967	3,1	178	2,6	0	0,0	3 145	15 %	3,1
<i>Investment grade -jvk-lainat ja lainat</i>	3 404	2,9	1 586	2,7	263	3,4	5 252	25 %	2,9
<i>High-yield -jvk-lainat ja lainat</i>	1 461	3,0	884	3,7	109	2,4	2 454	12 %	3,2
<i>Heikkomman etuoikeuden lainat / Tier 2</i>	278	4,5	52	8,1	0	0,0	330	2 %	5,1
<i>Heikkomman etuoikeuden lainat / Tier 1</i>	292	3,9	310	4,7	0	0,0	602	3 %	4,3
<i>Suojaukset - Koronvaihtosopimukset</i>	0	-	0	-	0	-	0	0 %	-
Vakuutuskirjalainat	0	0,0	6	1,9	0	0,0	6	0 %	1,9
<b>Listatut osakkeet yhteensä</b>	<b>1 527</b>	<b>-</b>	<b>1 737</b>	<b>-</b>	<b>88</b>	<b>-</b>	<b>3 352</b>	<b>16 %</b>	<b>-</b>
Suomi	0	-	623	-	77	-	700	3 %	-
Pohjoismaat	1 147	-	1	-	0	-	1 148	6 %	-
Muut maat	380	-	1 114	-	11	-	1 505	7 %	-
<b>Vaihtoehtoiset sijoitukset yhteensä</b>	<b>44</b>	<b>-</b>	<b>907</b>	<b>-</b>	<b>22</b>	<b>-</b>	<b>973</b>	<b>5 %</b>	<b>-</b>
Kiinteistöt	22	-	278	-	2	-	301	1 %	-
Pääomarahastosijoitukset*	23	-	269	-	19	-	311	2 %	-
Biometriset	0	-	26	-	0	-	26	0 %	-
Hyödykkeet	0	-	0	-	0	-	0	0 %	-
Muut vaihtoehtoiset	0	-	334	-	0	-	334	2 %	-
<b>Kaupankäyntitarkoituksessa tehdyt johdannaiset</b>	<b>-3</b>	<b>-</b>	<b>0</b>	<b>-</b>	<b>12</b>	<b>-</b>	<b>9</b>	<b>0 %</b>	<b>-</b>
<b>Omaisuuslajit yhteensä</b>	<b>12 192</b>	<b>-</b>	<b>6 582</b>	<b>-</b>	<b>1 933</b>	<b>-</b>	<b>20 708</b>	<b>100 %</b>	<b>-</b>
<b>Valuuttapositio, brutto</b>	<b>99</b>	<b>-</b>	<b>833</b>	<b>-</b>	<b>1 111</b>	<b>-</b>	<b>2 043</b>	<b>-</b>	<b>-</b>

\* ) Pääomasijoitukset sisältävät myös suorat sijoitukset listaamattomiin yhtiöihin.

Emoyhtiö Sampo Oyj:n sijoitussalkku sisältää konserniyhtiöiden liikkeeseen laskemia huonomman etuoikeuden velkoja, mutta ne eivät sisälly yllä oleviin konsolidoituihin lukuihin. Lyhytaikaisten rahoitusmarkkinainstrumenttien osuus on huomattava, koska Sampo preferoi vahvaa likviditeettiä. Sijoitussalkut voivat ajoittain sisältää myös muita sijoituksia. Emoyhtiön markkinariskit ovat rajalliset. Emoyhtiön markkinariskeistä merkittävimmät ovat bruttovelasta ja likviditeettivarannosta aiheutuva korkoriski sekä bruttovelan jälleenrahoitusriski.

Korkosijoitukset ja noteeratut osakesijoitukset muodostavat suurimman osan tytäryhtiöiden sijoitussalkuista. Korkosijoituksiin kuuluvat rahamarkkinasijoitukset, käteinen ja valtioiden velkakirjat toimivat myös likviditeettipuskurina. Korkosijoitusten keskimääräinen maturiteetti oli If Vahinkovakuutuksessa 2,8 vuotta ja Mandatum Lifessa 2,7 vuotta.

Sekä If Vahinkovakuutus että Mandatum Life altistuvat korko- ja valuuttariskeille sekä osake- ja spread-

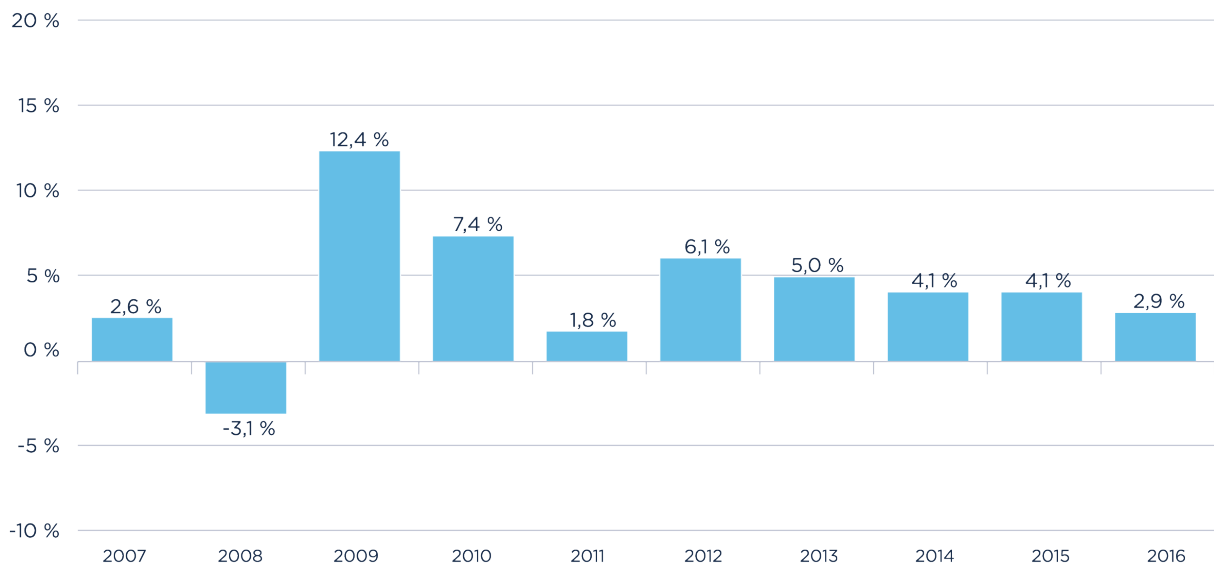
riskeille.

Lisäksi If Vahinkovakuutuksella ja Mandatum Lifella on kiinteistösijoituksia, pääomasijoituksia, biometrisia sijoituksia sekä muita vaihtoehtoisia sijoituksia. Sijoituspolitiikoissa on määritetty maksimiallokaatiot näille omaisuuslajeille ja tuotteille. Vuoden 2016 lopussa näiden sijoitusten yhdistetty osuus Sampo-konsernin yhteenlasketusta sijoitusomaisuudesta oli 4,7 prosenttia. If Vahinkovakuutuksessa vastaava osuus oli 0,4 prosenttia ja Mandatum Lifessa 13,8 prosenttia. Näitä omaisuuslajeja hoitavat pääosin ulkopuoliset omaisuudenhoitajat. Poikkeuksena tästä on konsernin kiinteistösalkku, josta vastaa Sampo-konsernin kiinteistöyksikkö. Kiinteistösalkkuun kuuluu suoria kiinteistösijoituksia, epäsuoria sijoituksia kiinteistörahastoihin sekä kiinteistöyhtiöiden osakkeita

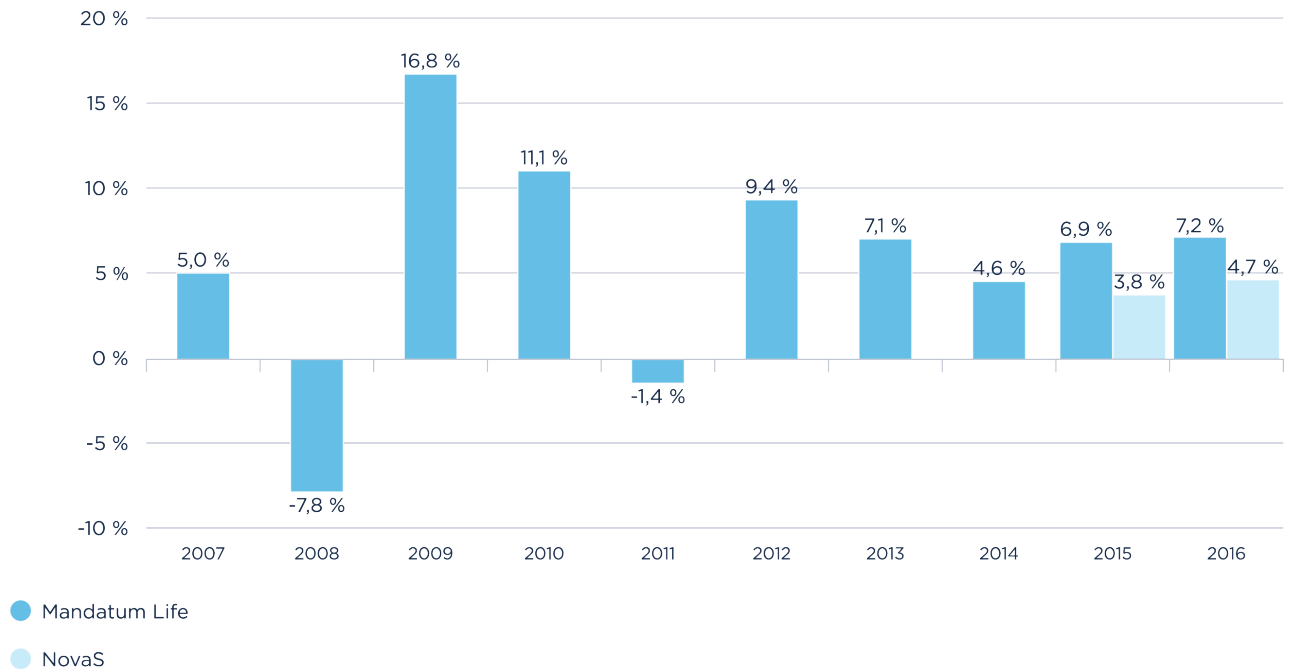
ja velkainstrumentteja.

Mandatum Lifen ja If Vahinkovakuutuksen vakuutusvelat ja riskinottohalukkuudet poikkeavat toisistaan, minkä seurauksena yhtiöiden sijoitusomaisuuksien rakenteet ja niihin liittyvät riskit ovat usein erilaiset, kuten voidaan nähdä edellä esitetystä kuvasta [Konsolidoitu sijoitusten allokaatio, If Vahinkovakuutus, Mandatum Life, Sampo Oyj ja Sampo-konserni, 31.12.2016](#). Tämä asiointi heijastuu myös yhtiöiden sijoitustuottoihin Mandatum Lifen sijoitustuotot ja tuottojen vaihtelu ovat keskimäärin olleet korkeampia kuin If Vahinkovakuutuksen. Sijoitustuottojen historiallinen kehitys esitetään Vuosittaiset sijoitustuotot markkina-arvoin, If Vahinkovakuutus ja Mandatum Life, 2007–2016 -kuvissa.

### Vuosittaiset sijoitustuotot markkina-arvoin If Vahinkovakuutus, 2007–2016



### Vuosittaiset sijoitustuotot markkina-arvoin Mandatum Life, 2007–2016



Vuonna 2016 Sampo-konsernin painotettu keskimääräinen sijoitustuotto kaikista sijoitussalkuista

yhteensä (Sampo Oyj mukaan luettuna) oli 3,9 prosenttia (3,1).